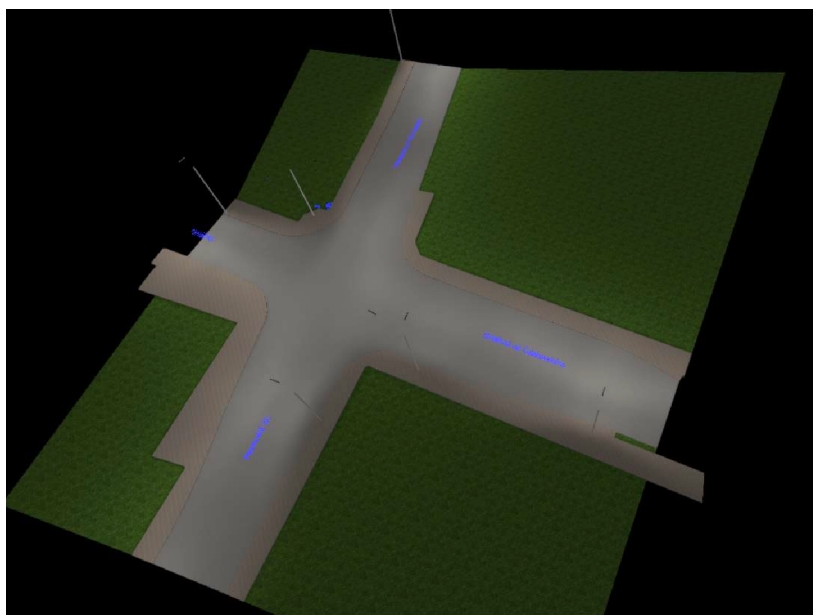


SVĚTELNĚ-TECHNICKÝ PROJEKT

NÁVRH OSVĚTLENÍ

Chomutov - Cihlářská - Moravská



Vypracoval:

Ing. Zdeněk Kuchař
SATHEA VISION s.r.o.
Studentská 3, 160 00 Praha 6
zdenek.kuchar@sathea.cz

Zákazník:

SWARCO TRAFFIC CZ s.r.o.
Pod Višňovkou 1661/37, 140 00 Praha 4



Výchozí stav

Tento projekt navrhuje řešení situace osvětlení křižovatky Cihlářská - Moravská ve městě Chomutov.

Stávající osvětlovací soustava křižovatky nevyhovuje dnes platným předpisům a normám. Je nutné křižovatku doplnit svítidly.

Původní navrhovaná varianta

Návrh počítá se čtyřmi svítidly na dvou trakčních stožárech, toto rozvržení není vhodné a nezaručí splnění požadovaných hodnot jasu z hlediska osvětlení křižovatky.

V ulici Cihlářská jsou svítidla umístěna blízko sebe, a tím vznikne v daném místě přesvětlení křižovatky.

V ulici Cihlářská, ve směru od ulice Čelakovského, je svítidlo mířící na komunikaci Moravská ZC umístěno daleko od komunikace a nezajistí dostatečné osvětlení křižovatky, většina vyzařovaného světla tohoto svítidla bude směřovat do okolní zástavby, což je nežádoucí.

Na ulici Moravská ZC mezi stávajícím a novým navrhovaným svítidlem klesne hodnota jasu pod požadovanou minimální hodnotu na 0,4 cd/m².

Tato varianta nepočítá s nasvětlením přechodů.

Doporučená varianta

Tato varianta počítá se dvěma svítidly na dvou trakčních stožárech a s jedním doplněním jednoho stožáru se svítidlem v ulici Moravská ZC.

Návrh nepočítá s nasvětlením přechodů. Křižovatka je řízena SSZ, pokud by došlo k večernímu vypínání SSZ je nutné osvětlení přechodu dodělat a provést pro něj výpočet dle normy ČSN P 36 0455.

V případě změn délek výložníků či příkonů svítidel je nutné provést nový výpočet, tak aby bylo zajištěno správného osvětlení křižovatky.

Příkony svítidel, délky výložníků a výška světelného místa jsou uvedeny v příloze (výkres: Doporučená/navrhovaná varianta osvětlení křižovatky).



Kusovník svítidel a výchozí parametry simulace - navrhovaná varianta

Počet kusů	Parametry	
3	SATHEA SATHEON 40W 72U Provozní účinnost: 93,1 % Světelný tok zdroje: 5018 lm Světelný tok svítidla: 4516 lm Příkon: 40 W Světelná efektivita: 112,19 lm/W Teplota chromatičnosti: 2700 K Index podání barev: 82	
1	SATHEA SATHEON 20W 72U Provozní účinnost: 93,1 % Světelný tok zdroje: 2744 lm Světelný tok svítidla: 2555 lm Příkon: 20 W Světelná efektivita: 127,75 lm/W Teplota chromatičnosti: 2700 K Index podání barev: 82	

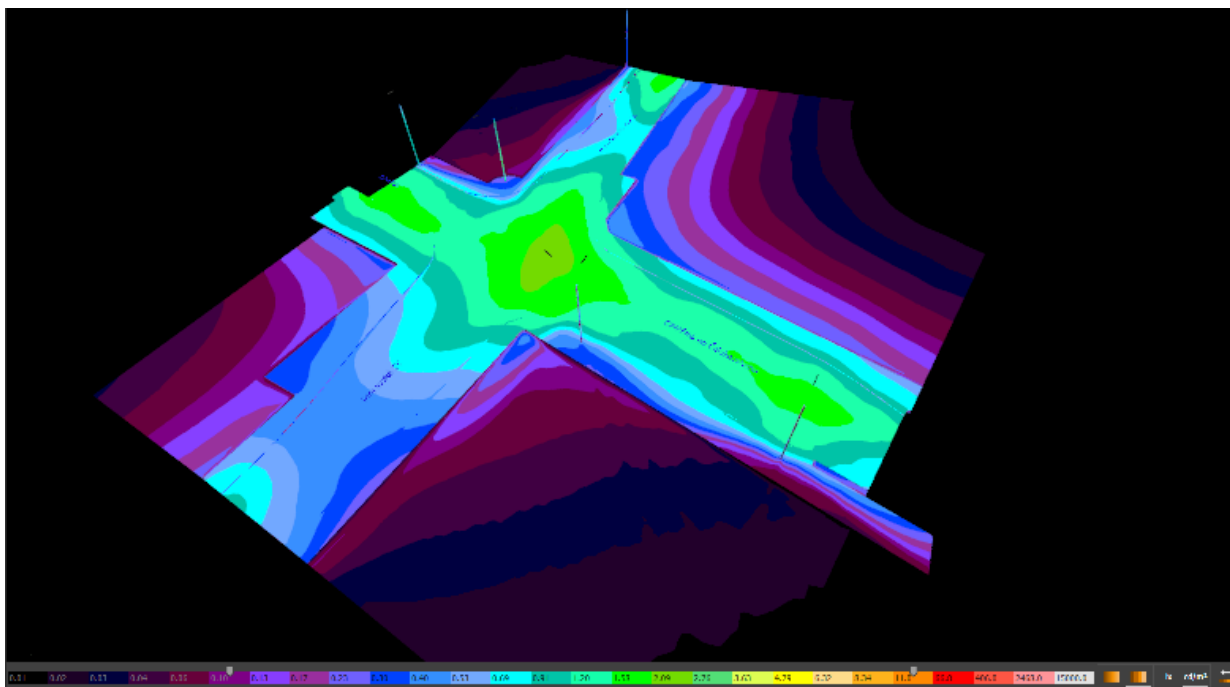


Kusovník svítidel a výchozí parametry simulace - doporučená varianta

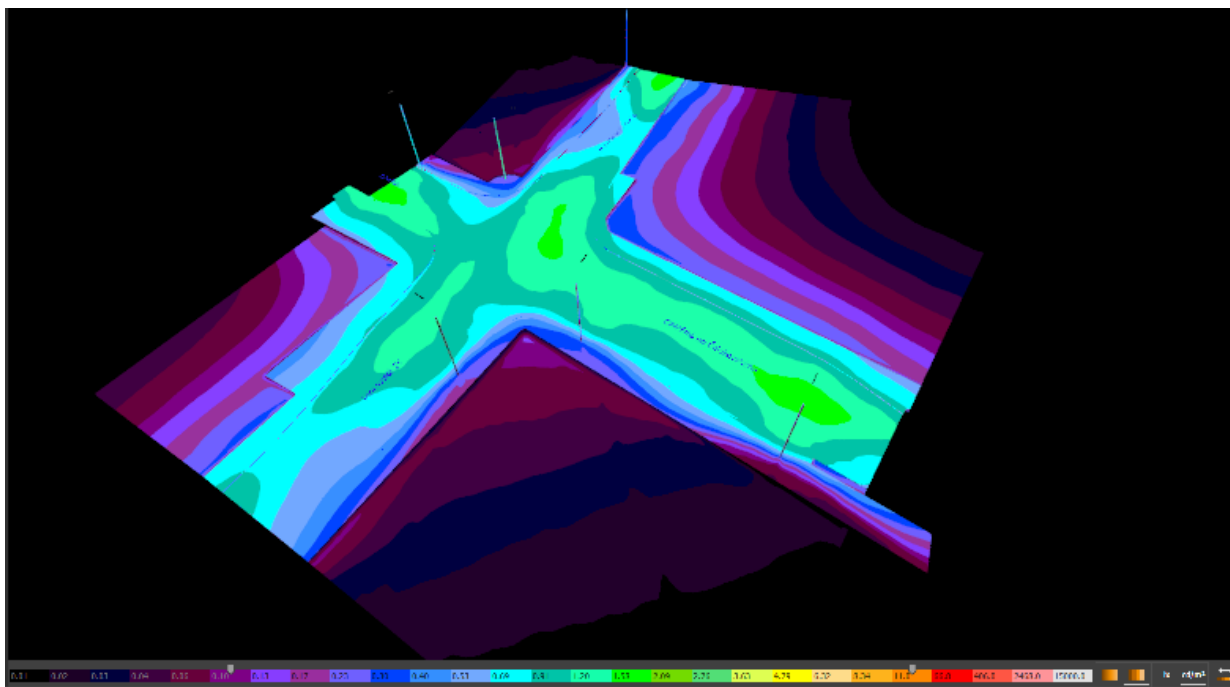
Počet kusů	Parametry	
2	SATHEA SATHEON 40W 72U Provozní účinnost: 93,1 % Světelný tok zdroje: 5018 lm Světelný tok svítidla: 4516 lm Příkon: 40 W Světelná efektivita: 112,19 lm/W Teplota chromatičnosti: 2700 K Index podání barev: 82	
1	SATHEA SATHEON 50W 72U Provozní účinnost: 93,1 % Světelný tok zdroje: 6052 lm Světelný tok svítidla: 5634 lm Příkon: 50 W Světelná efektivita: 112,68 lm/W Teplota chromatičnosti: 2700 K Index podání barev: 82	



Vizualizace



Obrázek 1: Pohled shora na osvětlení křižovatky, původní varianta. Zobrazeno v nepravých barvách.



Obrázek 2: Pohled shora na osvětlení křižovatky, doporučená varianta. Zobrazeno v nepravých barvách.



KONTAKTY

Jan Horák	Ředitel společnosti	+420 774 136 391	jan.horak@sathea.cz
Ing. Filip Vaněk	Technický ředitel	+420 728 886 322	filip.vanek@sathea.cz
Ing. Zdeněk Kuchař	Vedoucí výroby	+420 739 832 256	zdenek.kuchar@sathea.cz
Ing. Ondřej Gazda	Pasporty VO	+420 605 964 786	ondrej.gazda@sathea.cz
Bc. Marie Ponomarenko	Projektová příprava	+420 774 710 401	marie.ponomarenko@sathea.cz
Martin Hurták	Výroba, doprava	+420 775 203 065	martin.hurtak@sathea.cz
Petra Freyová	Administrativa	+420 775 203 065	petra.freyova@sathea.cz